

HMC20





Presentamos la nueva línea de Válvulas de Guillotina de alto rendimiento y mínimo mantenimiento **HMC20** para el mercado de la minería.

Esta nueva gama afronta los retos de la minería del siglo XXI, en un sector con necesidades cada día más exigentes, aportando soluciones y garantía.

Situados en un entorno privilegiado, cuna del sector industrial vasco, **HERBE VALVES** lleva más de 40 años dedicándose a la fabricación de Válvulas de Retención y Guillotina para diferentes industrias, aportando conocimiento, tecnología y servicio a nuestros clientes a través de nuestra amplia gama de productos.

Las mezclas resultantes en el procesamiento de la minería suelen ser abrasivas y corrosivas dañando a las válvulas, lo cual genera la necesidad de reparaciones frecuentes que provocan costosas paradas de servicio y situaciones potencialmente peligrosas para el operario de planta. Para minimizar la abrasión, la corrosión y los elevados costes de servicio, las válvulas de la serie **HMC20** de **HERBE VALVES** están diseñadas y fabricadas con una especial atención a las necesidades del sector minero.

Contamos con un reconocido departamento de ingeniería y diseño de producto, el cual, ha creado una nueva serie de válvulas diseñadas para soportar las necesidades más exigentes del sector y que a su vez es capaz de desarrollar la solución más idónea a problemas específicos.

Estamos enfocados a los requerimientos de cada cliente para fabricar el producto idóneo, que se ajuste de una forma sencilla a necesidades específicas. Para ello, la serie **HMC20** ofrece:

- Mejor rendimiento de la válvula en el sector de la minería y procesamiento de metales, minerales e industria en general.
- Reducción de paradas por mantenimiento no programado, reduciendo así los costes de servicio.
- Mejora de productividad en la planta y durabilidad del resto de componentes de la línea.



Diseño

Monoblock tipo LUG.

Cierre

Paso integral bidireccional de caucho natural, 100% hermético.

Limpieza

Mediante sistema de soplages.

Lubricación

Nuevo sistema con mejoras sustanciales con respecto a los existentes en el mercado.

Diámetros

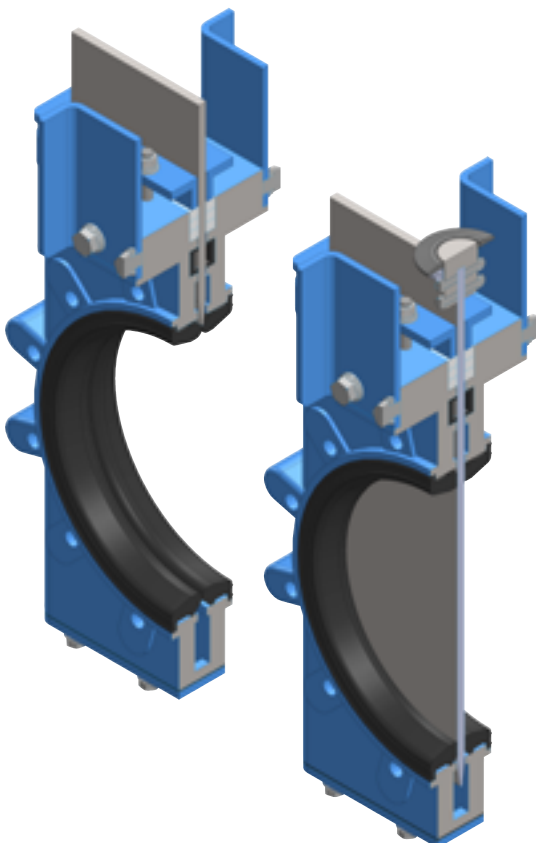
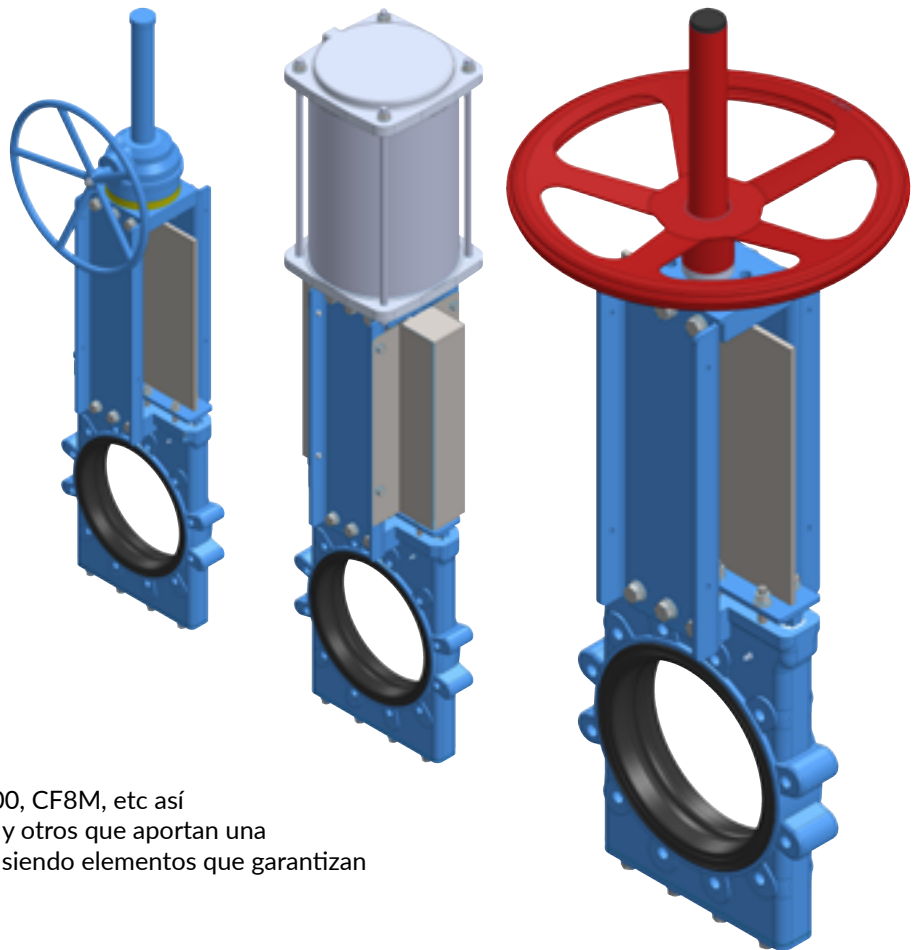
Disponible desde DN50 a DN600.

Bridas

PN10 / 150 LBS (Otras bajo demanda).

Materiales

Los materiales del cuerpo en EN-GJS-400, CF8M, etc así como tajaderas en Dúplex, Superduplex y otros que aportan una mayor resistencia a la presión y erosión, siendo elementos que garantizan rendimientos óptimos de servicio.



Aplicaciones

- Concentraciones de sólidos bajas y medias (10%/30%).
- Granulometría media, partículas pequeñas y medianas.



Presiones de diseño

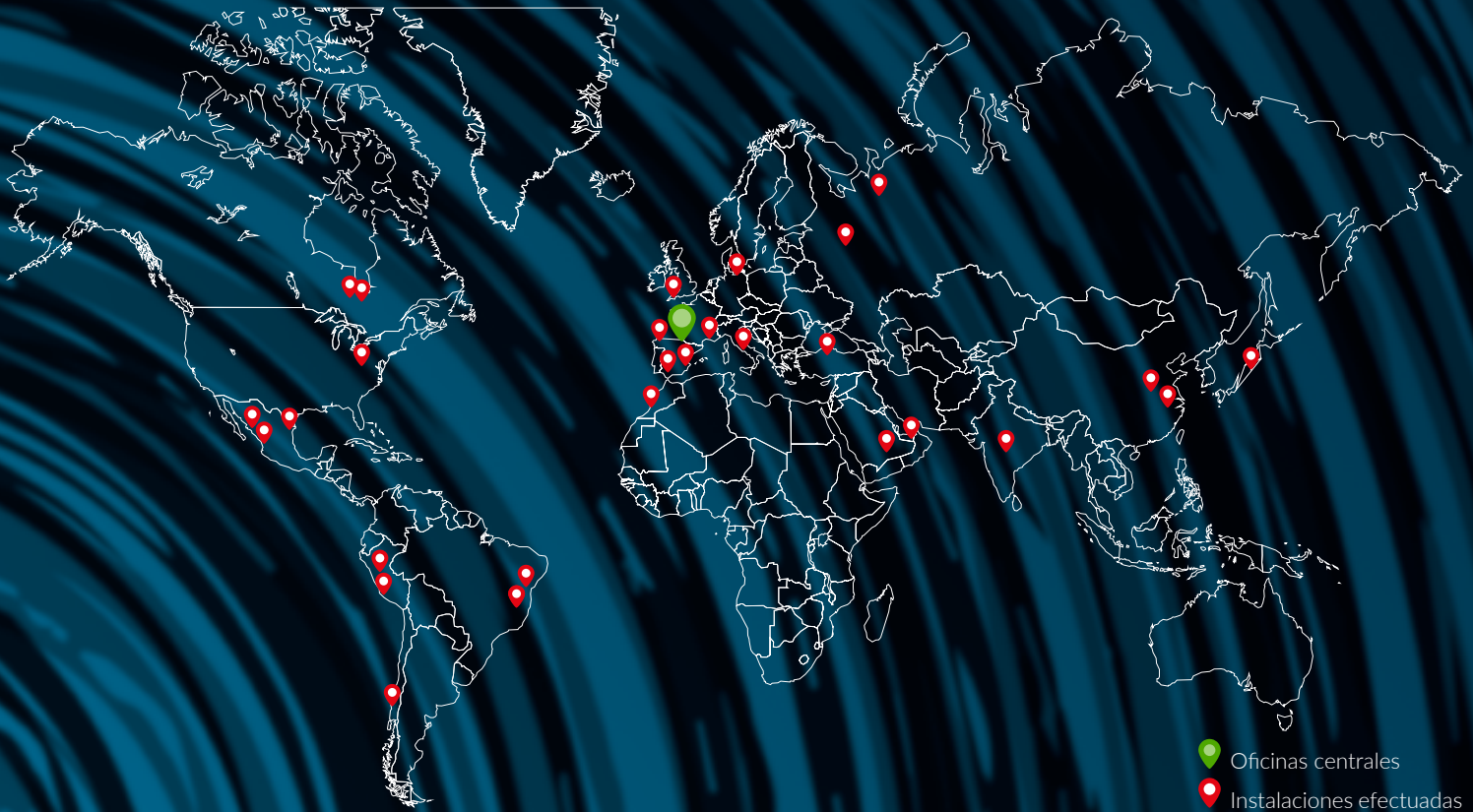
DN 50 a DN 600 = 10 Bar.



Asientos

- BI DIRECCIONALES reforzados, sólidos y que mejoran el rendimiento.
- Bajo coeficiente de fricción.
- Alta resistencia a temperaturas.
- Respuesta optima a la elongación.
- Buen comportamiento al contacto a aceites minerales y grasas.
- Caucho natural, EPDM, etc...

Especialistas en Válvulas de Retención y Guillotina.
Soluciones globales a procesos industriales.



Herbe valves S.L.
Mallutz, Bloque 3, Edif. 2, Locales 20-21
20240, Ordizia
Gipuzkoa, Spain

T. +34 943 884 077
sales@herbesl.com